

Objekt Projekt Programm

PROJEKT TRANSFORM WESTPFALZ

Auch im Rahmen
der Personal-
entwicklung
nutzbar ✓

Transformations-
schwung nutzen,
Praxislösungen
finden.



- Praxislösungen
- Erfahrungsaustausch
- Qualifizierung
- Förderung
- Agile Formate
- 100% kostenfrei
- Für Beschäftigte
- +

Gefördert durch:



Rheinland-Pfalz
MINISTERIUM FÜR SOZIALES,
ARBEIT, GESUNDHEIT
UND DEMOGRAPHIE



Kofinanziert von der
Europäischen Union

Das Projekt „Transform Westpfalz“ wird durch das Ministerium für Arbeit, Soziales, Transformation und Digitalisierung Rheinland-Pfalz aus Mitteln des Europäischen Sozialfonds Plus (ESF Plus) gefördert.

Projektträger



SEFRIN & PARTNER
UNTERNEHMENSBERATUNG

Projekte Produkte Programme



Transform Westpfalz

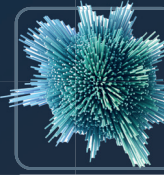
TRANSFORMATION PRAXISTAUGLICH ANGEHEN.

Geschäftsmodelle, Führungskräfte, Mitarbeiter, Unternehmenskulturen und Teams stehen zunehmend **unter Transformation**. Arbeit wird deutlich digitaler und komplexer und verändert sich teilweise von heute auf morgen in grundlegender Art und Weise.

Mit einem agilen Gruppen-Formatemix aus z.B. **Info-Roundups, Mini-Gipfel, Open-Space, Breakout-Rooms, Work-Shops etc.** gehen wir in Erfahrungsaustausch und entwickeln praxistaugliche Lösungen zum Umgang mit der Transformation.

Die Teilnahme am Projekt ist für jede in RLP beschäftigte Person **kostenfrei** möglich und wird über das MASTD RLP und dem ESF plus zu **100% gefördert**.

Facts



Das Projekt Transform Westpfalz wird durch das Ministerium für Arbeit, Soziales, Transformation und Digitalisierung Rheinland Pfalz aus Mitteln des Europäischen Sozialfonds Plus (ESF Plus) gefördert.

Agile Formate

Termine Online



Team

Auch im Rahmen der Personalentwicklung nutzbar ✓

Kontakt

SEFRIN PARTNER
CONSULTING BERATUNG

info@sefrin-partner.de
www.sefrin-partner.de
+ 49 (0) 6331 725 040

follow us

